

группа компаний
ПЖИ
(4967) 555-601



Южный
ЖИЛОЙ КОМПЛЕКС



ФЗ-214 • ИПОТЕКА • РАССРОЧКА

группа компаний
ПЖИ

www.пжи-южный.рф



О ПРОЕКТЕ



- Площадь застройки – 13,62 Га
- Удаленность от МКАД – 17 км
- Ориентировочная площадь жилого фонда – 150 000 кв.м.
- Ориентировочный срок реализации проекта до 2016 г.
- Застройщик - ООО «ПЖИ-Строй»
- Заказчик - ООО «ПЖИ-Контакт»
- Генеральный подрядчик - ООО «ПЖИ-Монтаж»
- Проектировщик - МУП «Подольскгражданпроект»

ПОДОЛЬСК



Подольск - крупнейший город Московской области, численность населения - около 200 тысяч человек.

Современный Подольск - это крупнейшее экономическое и культурное ядро Подмосковья. Он окружен ожерельем исторических памятников дворянской архитектуры XVIII-XIX веков, многие из которых имеют общемировое значение.

Подольский район по праву считается одним из самых живописных уголков Подмосковья.

ИНФРАСТРУКТУРА



Микрорайон «ЮЖНЫЙ», примыкая к лесопарковой зоне, имеет идеальное месторасположение, удобное транспортное сообщение с Москвой, доступность всех важных объектов социальной сферы: школы, детские сады, супермаркеты, предприятия бытового обслуживания, спортивные оздоровительные учреждения.

В ближайшие годы в микрорайоне «ЮЖНЫЙ» будет построено множество новых многоквартирных домов с удобными гостевыми парковками для автотранспорта, спортивными и детскими игровыми площадками, зелеными насаждениями и местами для отдыха.

Новостройки микрорайона «ЮЖНЫЙ» отвечают всем современным требованиям. Новейшие инженерные технологии, применяемые в строительстве жилых домов, обеспечат владельцев квартир комфортом и безопасностью.



МЕСТОРАСПОЛОЖЕНИЕ



На автомобиле:

- по Старому Варшавскому шоссе или по Симферопольскому шоссе (17 км от МКАД)

На общественном транспорте:

Из Москвы электропоездами Курского направления. Время проезда:


- от ст. «Курский вокзал» до ст. «Кутузовская» - 1 час;
- от ст. «Текстильщики» - 45 минут;
- от ст. «Царицыно» - 30 минут.

Автобусами:

- от м. «Южная», м. «Пражская», м. «Аннино» - маршрут №435;
- от м. «Бульвар Дмитрия Донского» - маршрут №530.

ПЛАН ЗАСТРОЙКИ





 - детские дошкольные учреждения, помещения детского творчества

 - общеобразовательная школа


 - поликлиника

 - торговый центр

 - досугово-развлекательный центр

 - физкультурно-оздоровительный комплекс

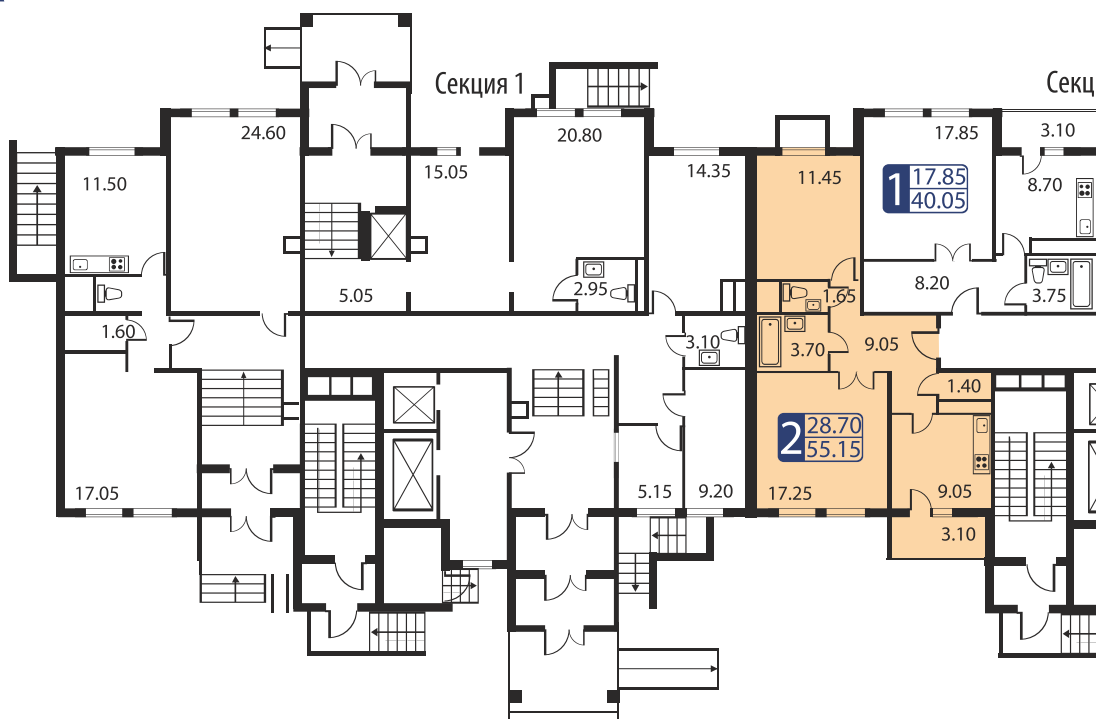
 - многоэтажный гараж-стоянка

 - 1-ая очередь строительства

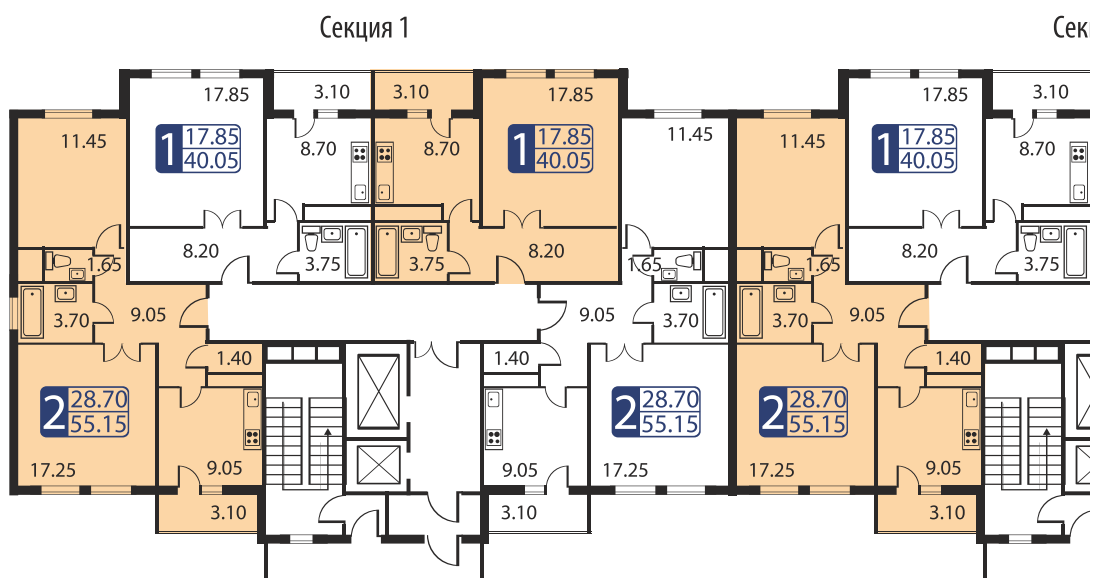
ПЛАНИРОВОЧНЫЕ РЕШЕНИЯ

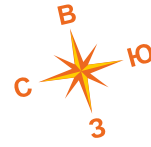
Электромонтажный пр-д, д. 5А (3-х секционный корпус)

1 ЭТАЖ



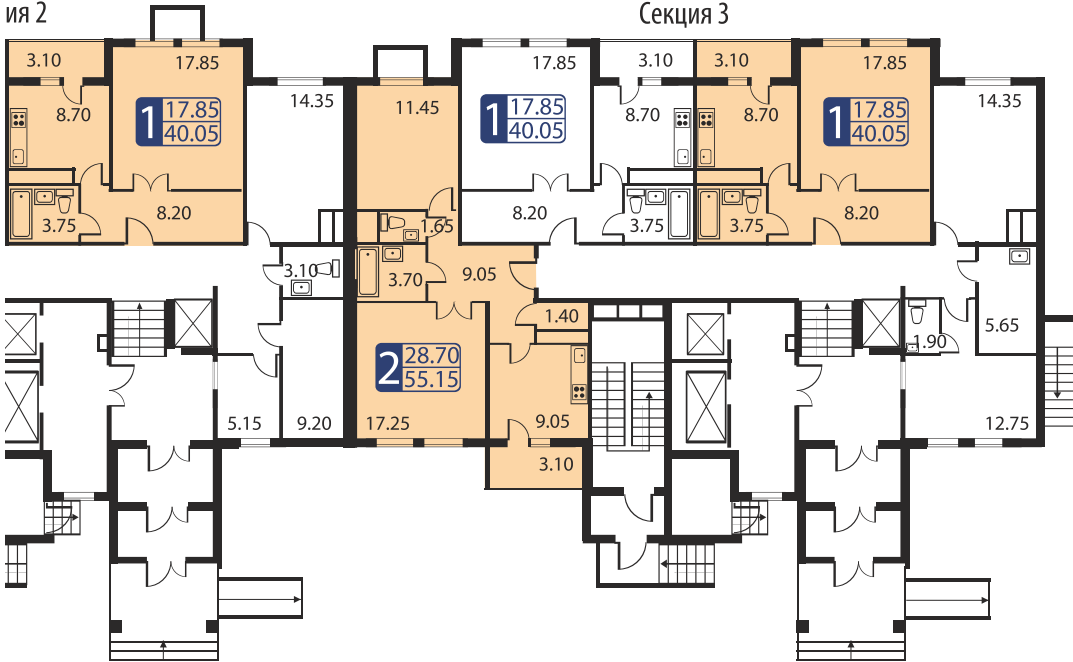
2-18 ЭТАЖ





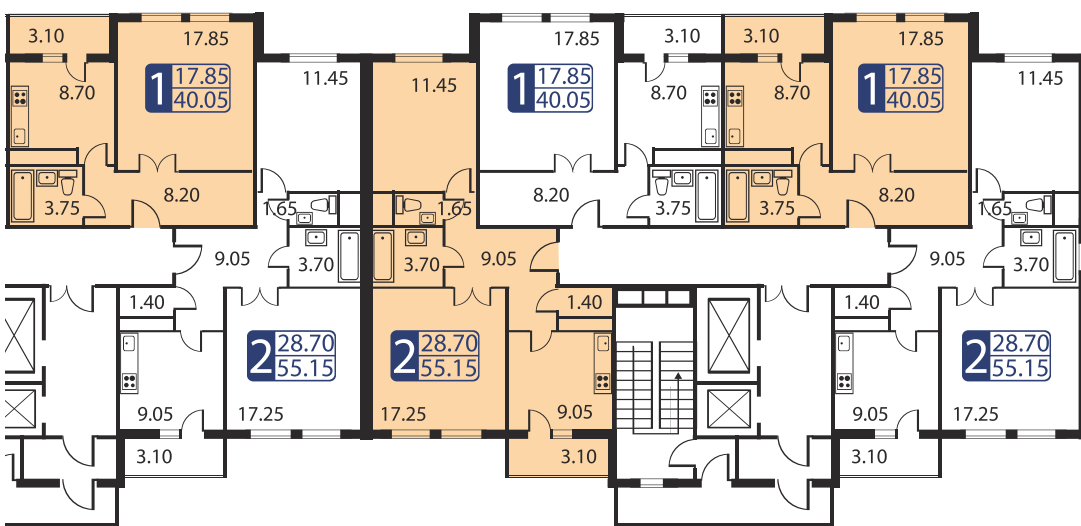
ия 2

Секция 3



ция 2

Секция 3

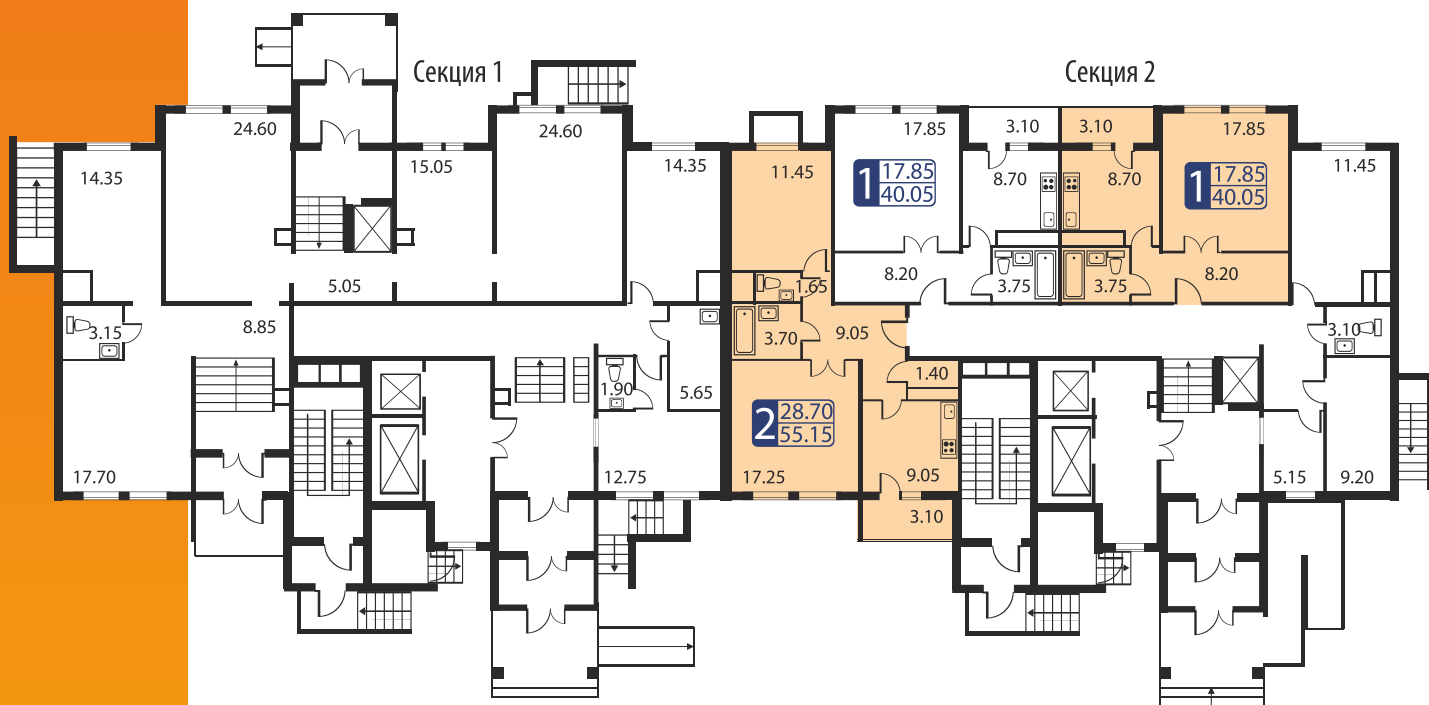




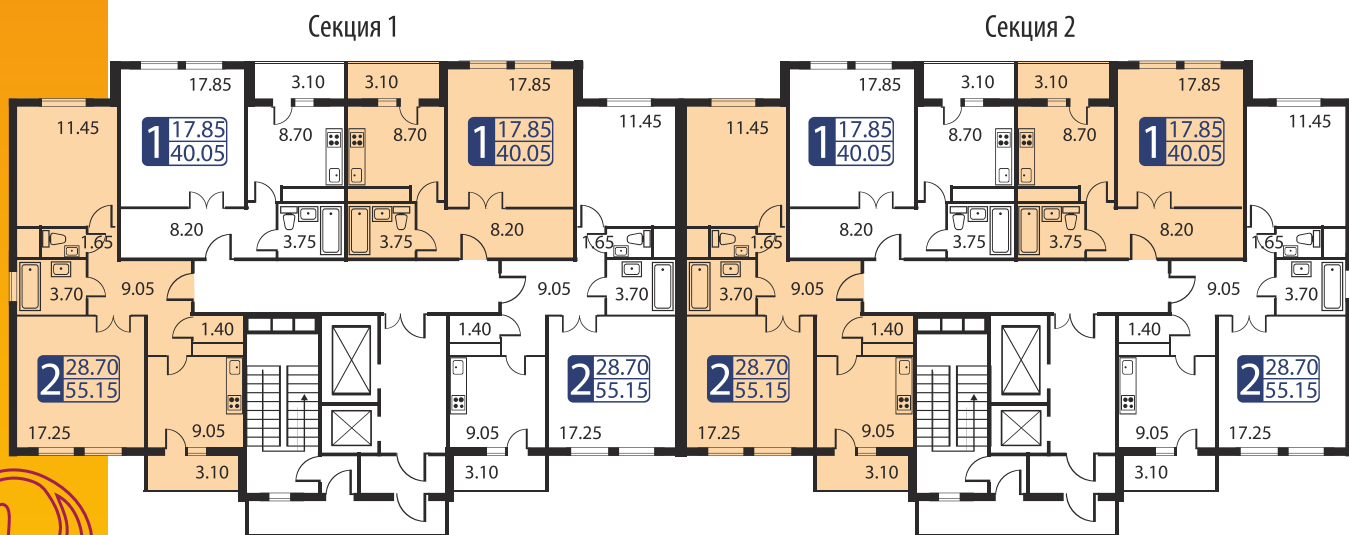
ПЛАНИРОВОЧНЫЕ РЕШЕНИЯ

Электромонтажный пр-д, д. 5, 7 (2-х секционный корпус)

1 ЭТАЖ



2-18 ЭТАЖ



Группа Компаний «ПЖИ»

Группа компаний "ПЖИ" - объединение профессионалов инвестиционно-строительного направления деятельности, реализующих проекты жилищного строительства на территории Московской области.

Организации, входящие в состав Группы компаний "ПЖИ" выполняют функции инвестора, застройщика, заказчика, генерального подрядчика и рефинансирования инвестиционных проектов.

Опыт работы на рынке недвижимости более 10 лет. Профессионализм команды, высокая результативность и качество реализуемых проектов подтверждены многочисленными муниципальными областными и государственными наградами.

г. Подольск, ул. Б. Зелёновская, д. 62/2

тел. (4967) 555-601

www.пжи-южный.рф

e-mail: info@pgi.su

Режим работы:

пн-пт 09:00 - 18:00

сб 10:00 - 15:00

вс выходной





(4967) 555-601

www.пжи-южный.рф

