



ПРАВИТЕЛЬСТВО МОСКВЫ
КОМИТЕТ ГОСУДАРСТВЕННОГО СТРОИТЕЛЬНОГО НАДЗОРА
ГОРОДА МОСКВЫ
(МОСГОССТРОЙНАДЗОР)

ул. Брянская, д. 9. Москва, 121059; телефон: (499) 240-03-12, факс: (499) 240-20-12; e-mail: stroinadzor@mos.ru,
<http://www.stroinadzor.mos.ru>, ОКПО 40150382, ОГРН 1067746784390, ИНН/КПП 7730544207/773001001

Кому Федеральное государственное казенное
образовательное учреждение высшего
профессионального образования "Московский
пограничный институт Федеральной службы
безопасности Российской Федерации"

(наименование застройщика (фамилия, имя, отчество – для граждан,

ИНН 7716166610, ОГРН 1037716015600

полное наименование организации – для юридических лиц),

129345, Москва, Осташковская ул, д.15

его почтовый индекс и адрес)

Дело № 25646

**РАЗРЕШЕНИЕ
НА ВВОД ОБЪЕКТА В ЭКСПЛУАТАЦИЮ**

№ RU77106000-006325

1. Комитет государственного строительного надзора города Москвы, руководствуясь
статьей 55 Градостроительного кодекса Российской Федерации, разрешает ввод
в эксплуатацию построенного объекта капитального строительства:

21-этажный трехсекционный индивидуальный жилой дом с нежилым первым

(наименование объекта капитального строительства в соответствии

этажом в сборных конструкциях производства ОАО "ДСК-3" с подземной
автостоянкой

с проектной документацией)

расположенного по адресу: 129345, г. Москва, ул. Осташковская, д. 9,

(полный адрес объекта капитального строительства с указанием субъекта

корп. 5

Российской Федерации, административного района и т.д. или строительный адрес)

строительный адрес: Москва, СВАО, район Бабушкинский,

Осташковская улица, вл. 15, корп. 1

2. Сведения об объекте капитального строительства

Наименование показателя	Единица измерения	По проекту	Фактически
I. Общие показатели вводимого в эксплуатацию объекта			
Строительный объем - всего	куб.м	12426,78	121369,70
в том числе надземной части	куб.м	83118,46	81456,10
Общая площадь	кв.м	35570,90	34125,50
Площадь встроено-пристроенных помещений	кв.м	-	-
Количество зданий	штук	1	1
Количество мест хранения автомобилей	м/мест	186	186
II. Нежилые объекты			
Объекты непромышленного назначения (школы, больницы, детские сады, объекты культуры, спорта и т. д.)			
Количество мест		-	-
Количество посещений		-	-
Вместимость		-	-
Объекты производственного назначения			
Мощность	-	-	-
Производительность	-	-	-
Протяженность	-	-	-
Материалы фундаментов		-	-
Материалы стен		-	-
Материалы перекрытий		-	-
Материалы кровли		-	-
III. Объекты жилищного строительства			
Общая площадь жилых помещений (за исключением балконов, лоджий, веранд и террас)	кв.м	17724,40	17544,00
Количество этажей	штук	21+верхний технический+техподполье+2 подземных	21+верхний технический+техподполье+2 подземных
Количество секций	секций	3	3
Количество квартир - всего	штук/ кв.м	240/17724,40	240/17544,00

PBN0015712

Продолжение разрешения на ввод объекта в эксплуатацию № RU77106000-006325

в том числе:			
1-комнатные	штук/ кв.м	60/ 2536,65	60/ 2520,00
2-комнатные	штук/ кв.м	60/ 3720,45	60/ 3648,00
3-комнатные	штук/ кв.м	60/ 5143,55	60/ 5178,00
4-комнатные	штук/ кв.м	60/6323,75	60/ 6198,00
более чем 4-комнатные	штук/ кв.м	-	-
Общая площадь жилых помещений (с учетом балконов, лоджий, веранд и террас)	кв.м	18170,92	18026,03
Материалы фундаментов		монолитный железобетон	монолитный железобетон
Материалы стен		Сборный железобетон	Сборный железобетон
Материалы перекрытий		сборный ж/б	сборный ж/б
Материалы кровли		филизол	филизол
Нежилые помещения без конкретной технологии	кв.м	852,30	778,80
Сети инженерно-технического обеспечения:		-	-
Теплоснабжение: тр. ст. в ППУ изоляции Д219, Д159	п.м	439,1	439,1
Водоснабжение: тр. ВЧШГ Д150	п.м	32,5	34,2
Канализация: тр. ВЧШГ Д250, тр. ст. Д219, Д426	п,м	490,5	454,3
Электроснабжение: кабель АПвэБбШп-1 кВ	п.м	2120	2120
Водосток: тр. полипропиленовая Д400, тр. чугун Д200, Д100	п.м	374,5	406,9
Телефонизация: кабель ТППэп3 ТС36	п.м	255	255
система кабельного телевидения: кабель оптический ОККМн02-4х4Е3-2,7	п.м	58	61,29
Диспетчеризация: кабель ТППэп	п.м	36	36,27

IV. Стоимость строительства

Стоимость строительства объекта – всего:	тыс. рублей	-	-
в том числе строительно-монтажных работ	тыс. рублей	-	-

V. Соответствие требованиям энергетической эффективности и требованиям оснащенности приборами учета используемых энергетических ресурсов

Класс энергоэффективности здания		B+	-
Удельный расход тепловой энергии на 1 кв.м площади	кВт*ч/м2	44	44
Материалы утепления наружных ограждающих конструкций		пенополистирольные плиты 170 мм	пенополистирольные плиты 170 мм
Заполнение световых проемов		двухкамерные стеклопакеты ОП СПД в ПВХ профиле	двухкамерные стеклопакеты ОП СПД в ПВХ профиле
приборы учета водоснабжения холодного горячего электроснабжения		ВМХи-50 СКВ-40 ртуть 230	ВМХи-50 СКВ-40 ртуть 230

Продолжение разрешения на ввод объекта в эксплуатацию № RU77106000-006325

4

теплоснабжения

ART-03
ВИС.Т

ART-03
ВИС.Т

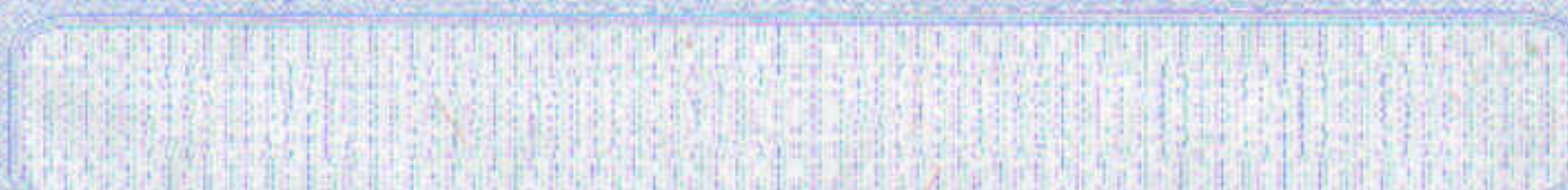
Заместитель председателя



А.Н. Кравчук

« 19 » февраля 20 15 г.

М.П.



PBN0015712